

Zatwierdzenie do realizacji stałej organizacji ruchu
w całości w całości bez zmian/ po wprowadzeniu zmian.
Niniejszą organizację ruchu należy wprowadzić do dnia 31.12.23

Termin wprowadzenia organizacji ruchu należy zgłosić co najmniej
na 7 dni przed wprowadzeniem organizacji ruchu do:

Departamentu Nieruchomości i Infrastruktury

00-472 Warszawa, ul. B. Brechta 3

Do wprowadzenia niniejszej organizacji
ruchu należy zastosować znaki:

Pionowe - wielkość ŚREDNIA

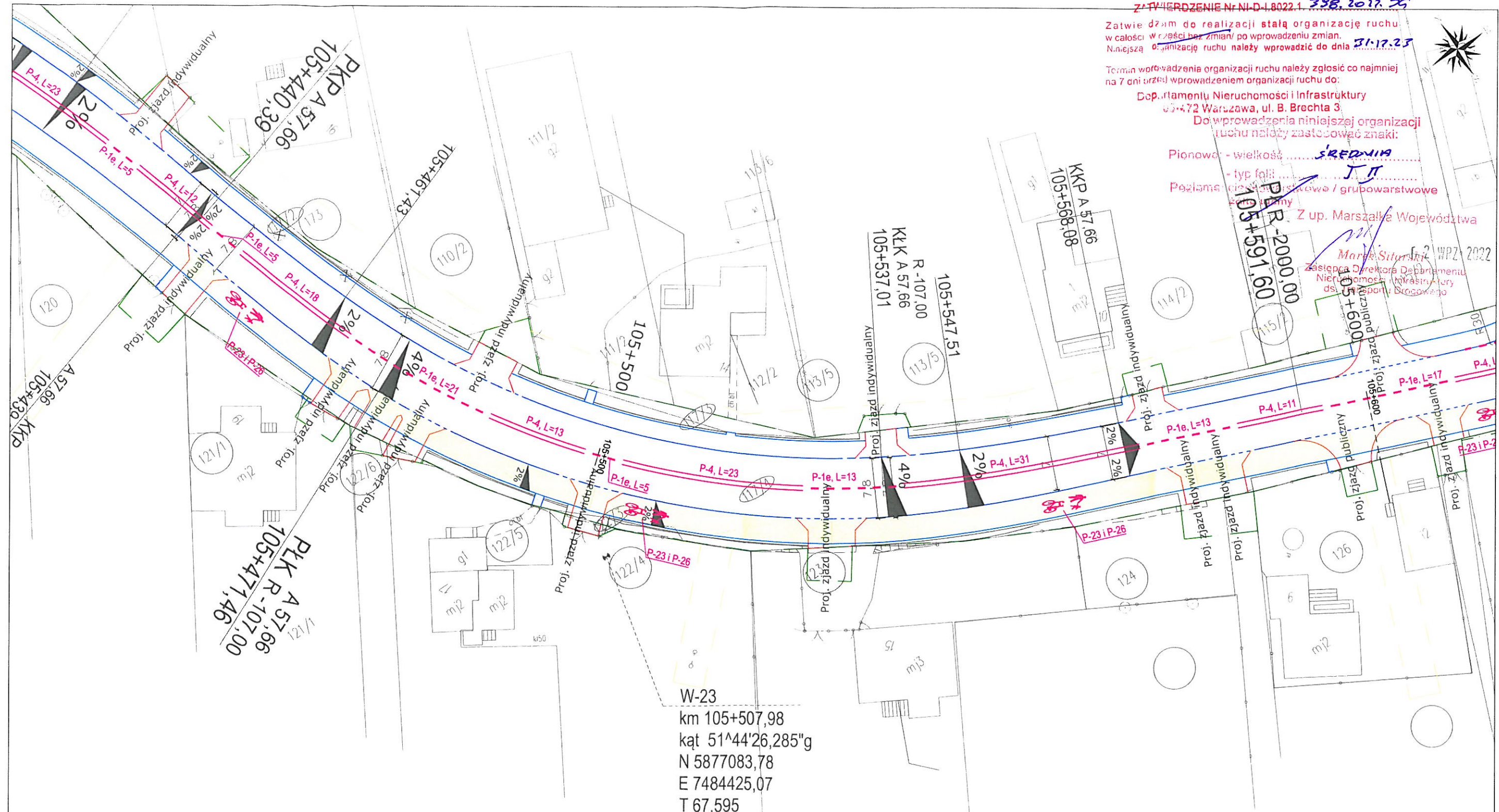
- typ folii T II

Poziome - cienkostawowe / grubowarstwowe

Z up. Marszałka Województwa

Marek Siturski WPZ 2022

Zastępca Dyrektora Departamentu
Nieruchomości i Infrastruktury
ds. Transportu i Drogowego



Uwaga: Dla znaków ustawionych w chodniku oraz przy
ścieżce rowerowej, ścieżce pieszko-rowerowej, należy
zachować skrajnię pionową wynoszącą min. 2,5 m.
Skrajnia pozioma dla znaków ustawionych przy ścieżce
rowerowej, ścieżce pieszko-rowerowej, wynosi min. 0,2 m.

W-23
km 105+507,98
kąt 51°44'26,285" g
N 5877083,78
E 7484425,07
T 67,595
B 12,335
R 107,00
L 65,55
A 57,660
Lk 31,07
d 53°32'50,85"

OBIEKT	droga wojewódzka klasy G "główna"	SKALA:	1 : 500
LOKALIZACJA	DW 544 odc. I km 102+575 - 106+750 pow. przasnyski, woj. mazowieckie	BRANŻA:	DROGOWA
TEMAT	ROZBUDOWA DROGI WOJEWÓDZKIEJ NR 544 MŁAWA-PRZASNYSZ - OSTROŁĘKA PROWADZĄCEJ DO TERENÓW INWESTYCYJNYCH PRZASNYSKIEJ STREFY GOSPODARCZEJ W SIERAKOWIE	NR. RYS.	2.29
STADIUM	PROJEKT STAŁEJ ORGANIZACJI RUCHU		
NAZWA RYS.	PLAN SYTUACYJNY		
BIAŁYSTOK 06.2022 r.			